

海外事業概況調査 報告

調査実施概要

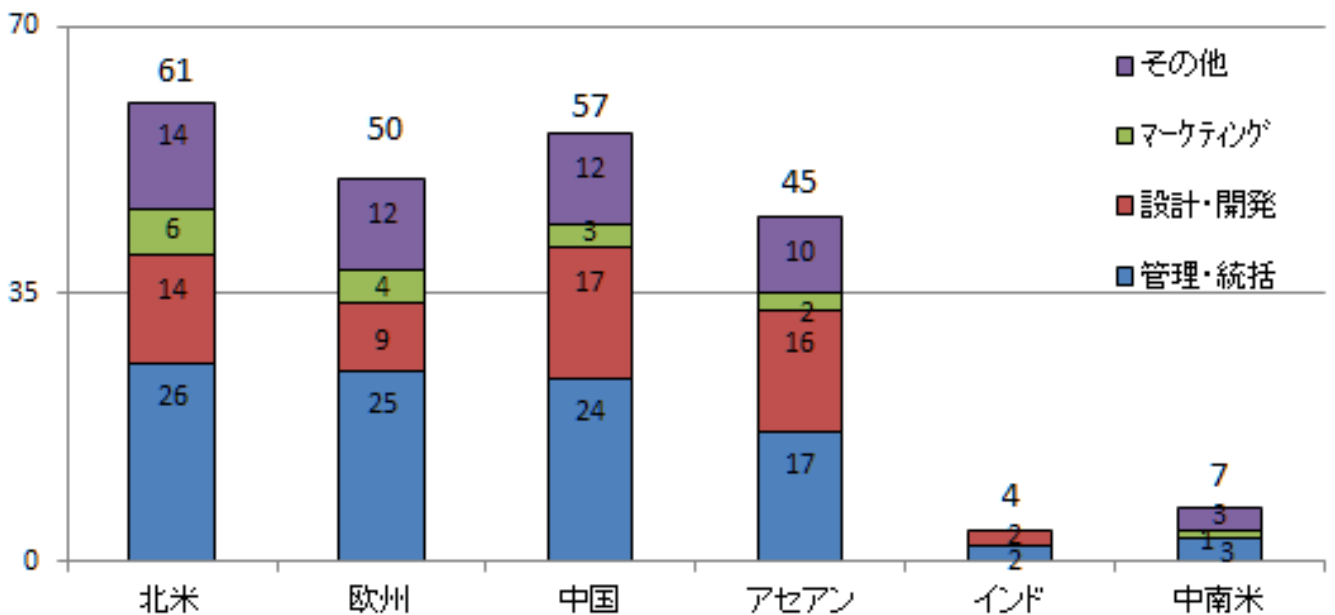
- 調査実施時期： 2016年7月
- 対象企業： 全会員
- 調査対象期間： 2015年 会計年度

海外法人数

		北米	中南米 (含メキシコ)	欧州	アジア	うち 中国	うち アセアン	うち インド	中近東・ アフリカ他	合計
生産	今回	284	171	210	1,280	534	537	114	41	1,986
	前回	287	164	213	1,283	535	535	112	42	1,989
販売	今回	63	27	83	207	53	87	12	25	408
	前回	63	24	86	202	52	83	13	25	400
その他	今回	61	7	50	123	57	45	4	2	243
	前回	62	6	52	117	52	42	5	3	240

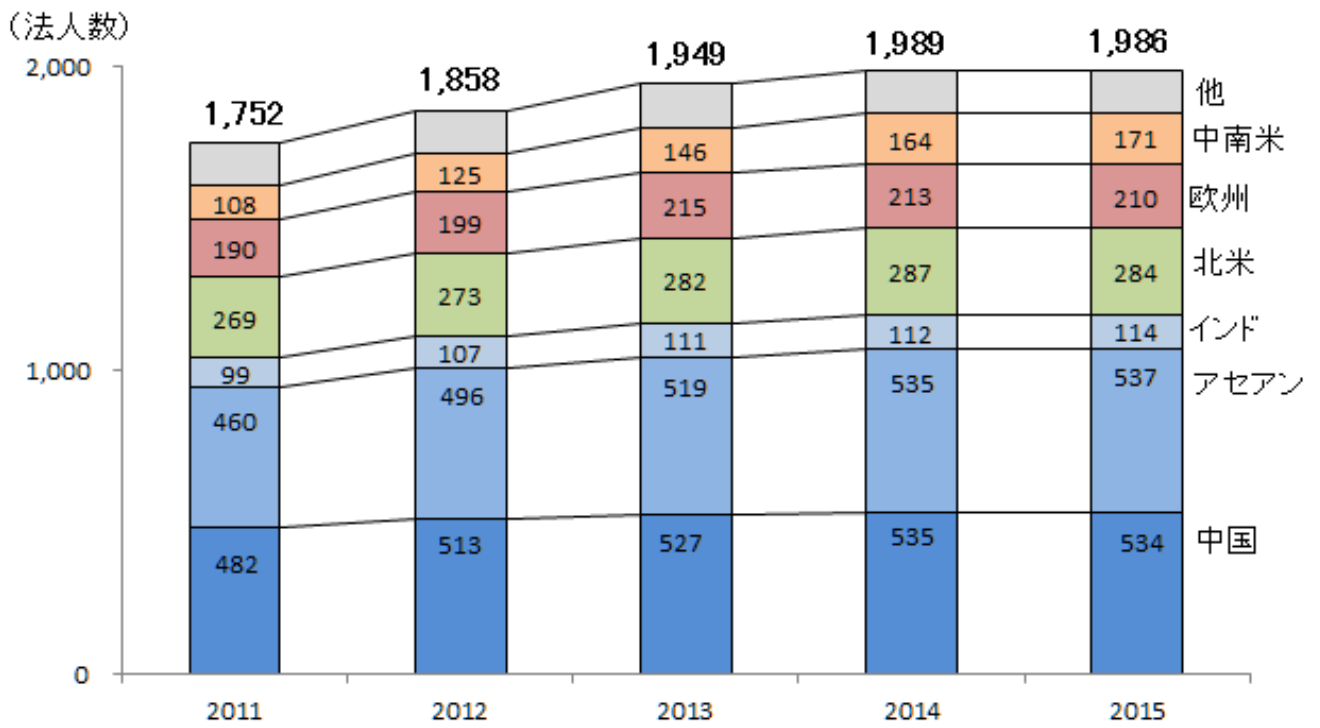


今回の「その他」243法人の内訳

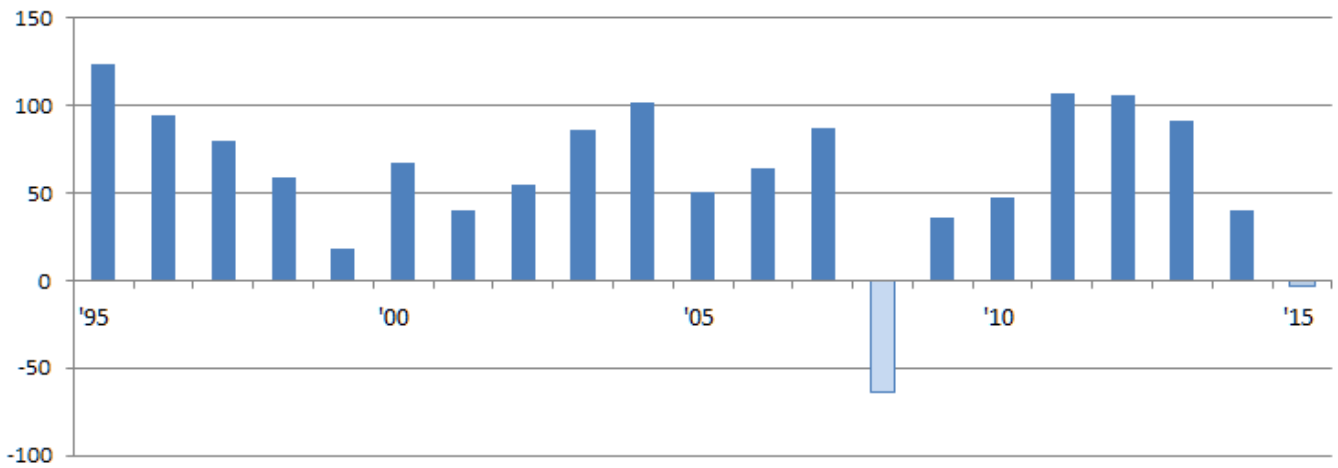


※その他は、輸出入等の貿易管理、物流業務他

海外生産法人数推移（5年間）



海外法人数の増減推移



地域別の業績（前回、今回調査結果）

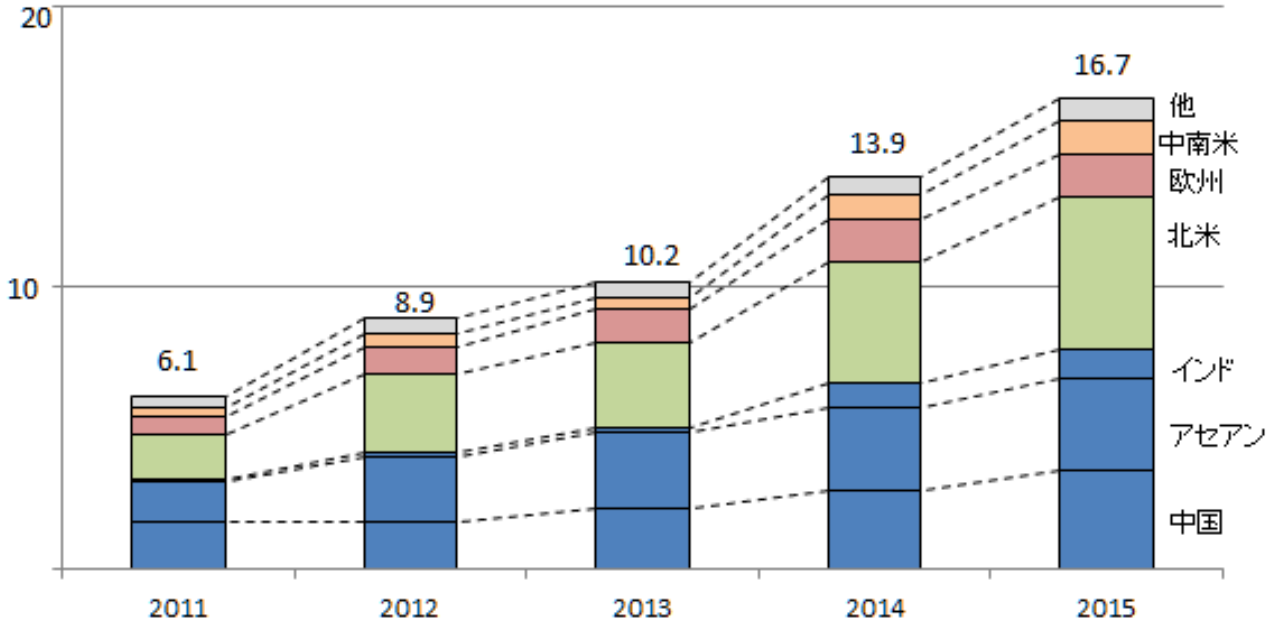
※上段：今回調査結果、下段：前回調査結果、全世界は日本を含まない

	北米	欧州	アジア	うち 中国	うち アセアン	うち インド	中南米 (含メキシコ)	その他	合計 (全世界)
売上高(億円)	<b>54,437</b>	<b>15,425</b>	<b>82,060</b>	<b>35,020</b>	<b>32,604</b>	<b>10,193</b>	<b>11,674</b>	<b>3,727</b>	<b>167,323</b>
	43,351	14,678	69,941	27,640	29,488	8,866	9,216	2,076	139,261
1社平均 売上高(億円)	<b>363</b>	<b>143</b>	<b>131</b>	<b>129</b>	<b>124</b>	<b>196</b>	<b>137</b>	<b>162</b>	<b>169</b>
	310	143	123	108	130	177	125	86	153
当該国内向け比率 (加重平均・%)	<b>93.7</b>	<b>57.3</b>	<b>76.8</b>	<b>86.2</b>	<b>60.3</b>	<b>92.5</b>	<b>59.2</b>	<b>53.4</b>	<b>78.3</b>
	91.0	54.1	72.0	82.1	56.4	88.3	58.0	37.3	74.1
うち日系自動車メーカー向 (%)	<b>76.2</b>	<b>21.5</b>	<b>55.8</b>	<b>64.1</b>	<b>48.8</b>	<b>55.3</b>	<b>44.2</b>	<b>7.8</b>	<b>56.9</b>
	68.4	18.3	53.0	59.5	45.9	60.0	40.8	14.8	52.9
うち当該国自動車メーカー向 (%)	<b>11.6</b>	<b>31.5</b>	<b>10.3</b>	<b>12.5</b>	<b>3.1</b>	<b>17.6</b>	<b>7.3</b>	<b>4.2</b>	<b>9.6</b>
	10.5	31.2	8.0	9.8	1.4	17.4	12.1	22.3	11.0
うちその他（補修他） 向（%）	<b>5.9</b>	<b>4.3</b>	<b>10.9</b>	<b>9.9</b>	<b>8.4</b>	<b>19.6</b>	<b>7.8</b>	<b>41.4</b>	<b>8.9</b>
	12.1	4.5	11.0	12.8	9.1	11.0	5.1	0.2	10.1
輸出比率 (加重平均・%)	<b>6.3</b>	<b>42.7</b>	<b>23.0</b>	<b>13.4</b>	<b>39.7</b>	<b>7.5</b>	<b>40.8</b>	<b>46.6</b>	<b>21.6</b>
	9.0	45.9	27.2	17.9	43.6	11.7	42.0	62.7	25.5
うち日本以外向け (%)	<b>0.1</b>	<b>0.2</b>	<b>11.1</b>	<b>13.4</b>	<b>39.7</b>	<b>4.0</b>	<b>40.8</b>	<b>46.6</b>	<b>15.2</b>
	8.0	45.7	14.0	7.3	22.7	9.8	41.7	62.7	17.9
単年度黒字 法人比率(%)	<b>80.7</b>	<b>77.5</b>	<b>74.6</b>	<b>81.5</b>	<b>71.8</b>	<b>43.5</b>	<b>37.5</b>	<b>66.7</b>	<b>72.6</b>
	78.1	77.3	79.7	78.1	81.8	65.1	38.7	78.9	75.9
累積黒字 法人比率(%)	<b>65.7</b>	<b>51.7</b>	<b>72.3</b>	<b>74.6</b>	<b>75.7</b>	<b>31.1</b>	<b>33.8</b>	<b>55.6</b>	<b>65.5</b>
	66.1	64.9	73.0	73.3	77.0	39.0	41.7	57.9	68.2
配当法人 比率(%)	<b>39.5</b>	<b>22.5</b>	<b>50.0</b>	<b>56.7</b>	<b>46.9</b>	<b>16.7</b>	<b>7.6</b>	<b>22.2</b>	<b>41.4</b>
	43.5	30.8	46.5	45.0	49.1	20.5	14.3	23.5	41.4
現地調達率(%)	<b>79.8</b>	<b>77.8</b>	<b>75.2</b>	<b>79.3</b>	<b>71.0</b>	<b>71.3</b>	<b>59.5</b>	<b>69.4</b>	<b>74.9</b>
	78.3	75.9	74.5	77.5	71.5	74.1	55.8	61.4	73.4
総雇用者数(人)	<b>118,883</b>	<b>74,288</b>	<b>586,422</b>	<b>186,660</b>	<b>312,566</b>	<b>73,224</b>	<b>100,030</b>	<b>24,024</b>	<b>903,647</b>
	92,826	67,760	573,981	181,495	312,112	67,822	92,774	20,181	847,522
1社平均 雇用者数(人)	<b>762.1</b>	<b>687.9</b>	<b>917.7</b>	<b>676.3</b>	<b>1,153.4</b>	<b>1,435.8</b>	<b>1,111.4</b>	<b>1,044.5</b>	<b>889.4</b>
	618.8	627.4	976.2	684.9	1,333.8	1356.4	1,189	807.2	893.1
1人当り 売上高(百万円)	<b>47.4</b>	<b>20.8</b>	<b>14.1</b>	<b>19.1</b>	<b>10.5</b>	<b>14.0</b>	<b>11.9</b>	<b>15.5</b>	<b>18.8</b>
	48.4	22.2	12.4	15.8	9.5	13.1	10.1	10.4	16.8

業績の推移 (5年間)

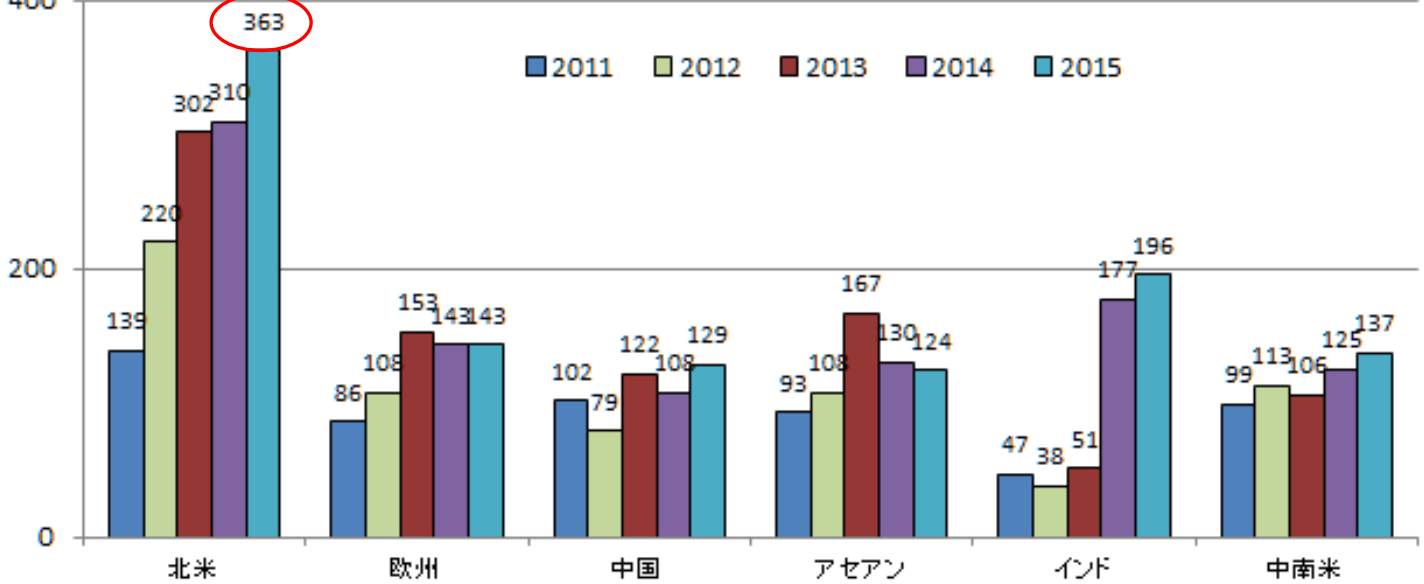
<売上高 推移>

兆円

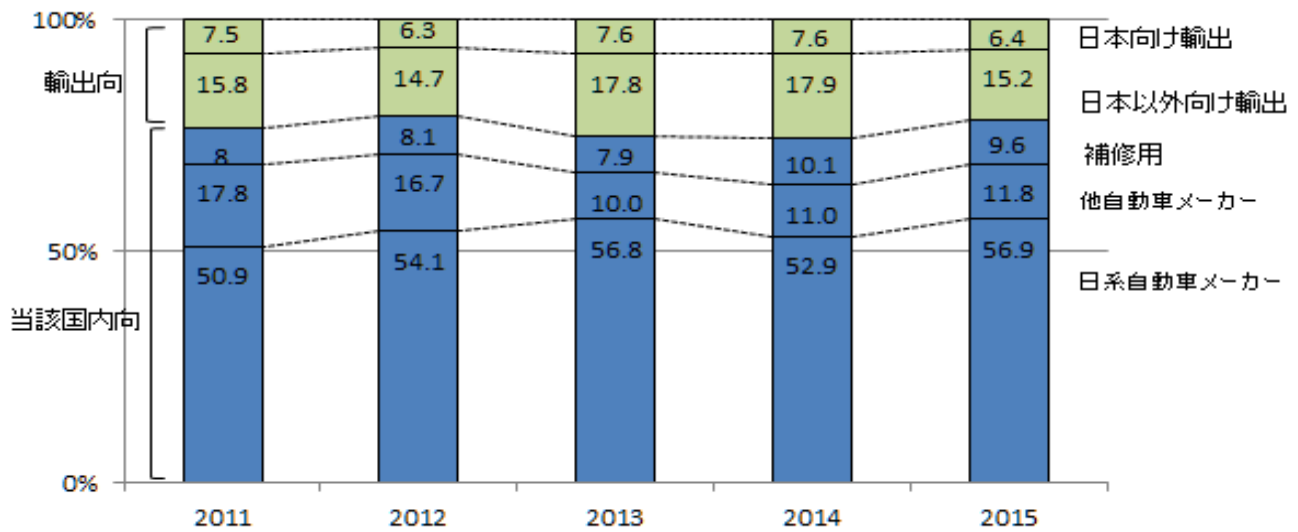


<地域別 1社平均売上高 推移>

億円

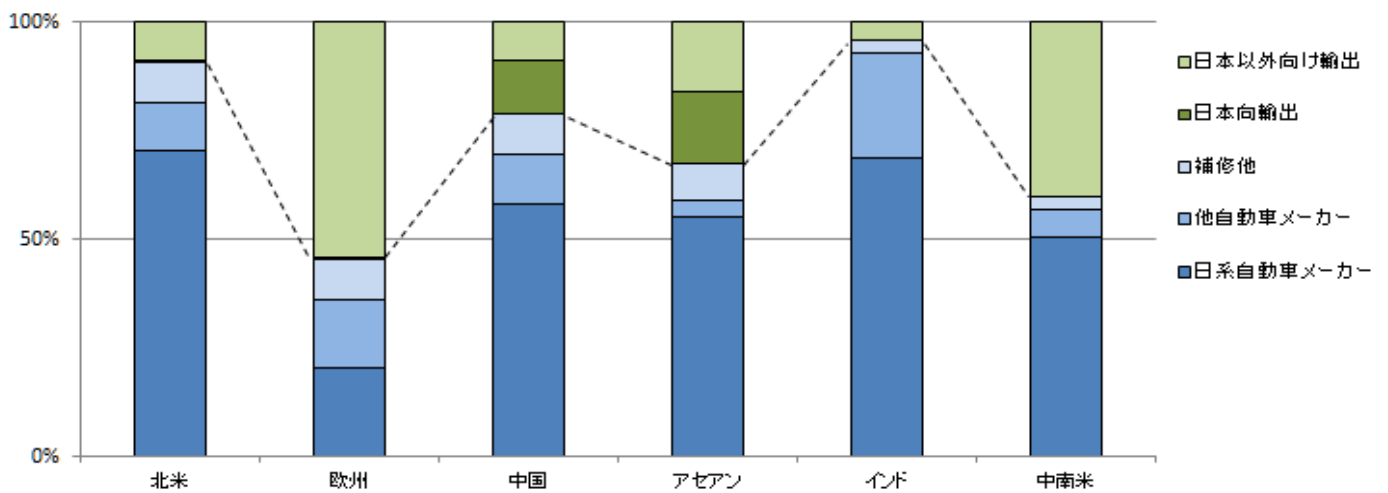


<売り先別比率 (%) 推移>

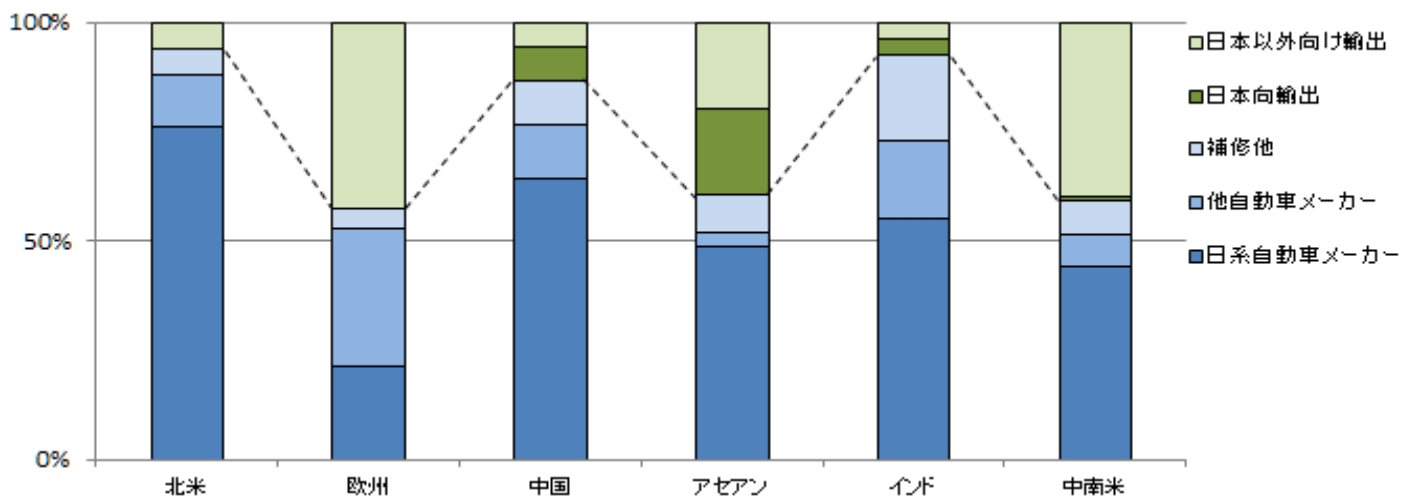


<地域別売り先別比率 (%) 推移>

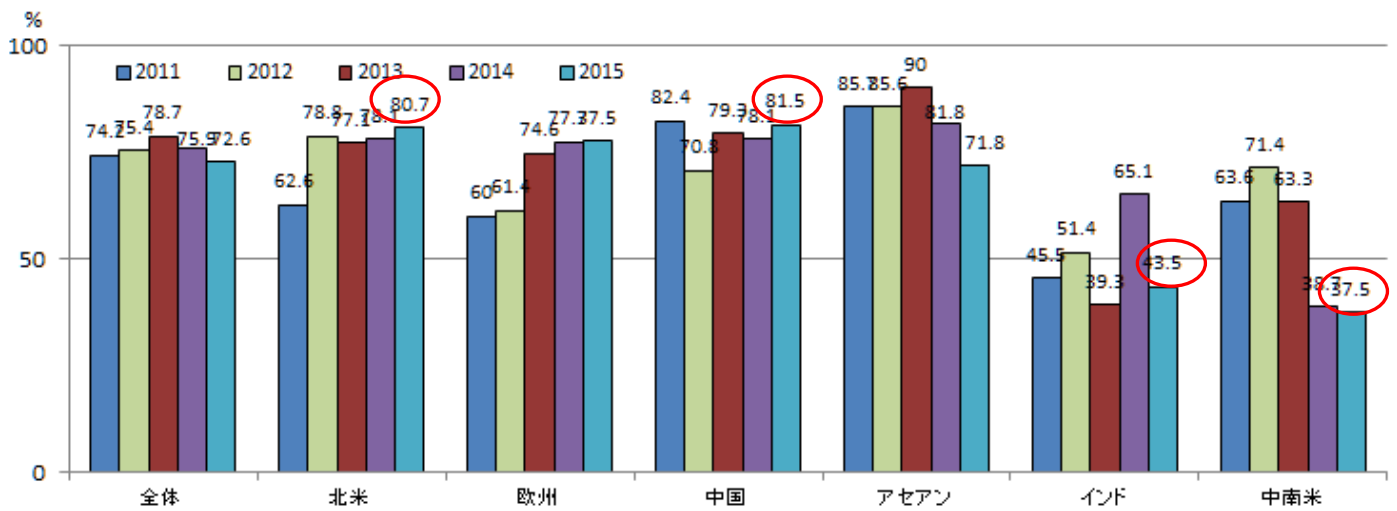
2009年(度)



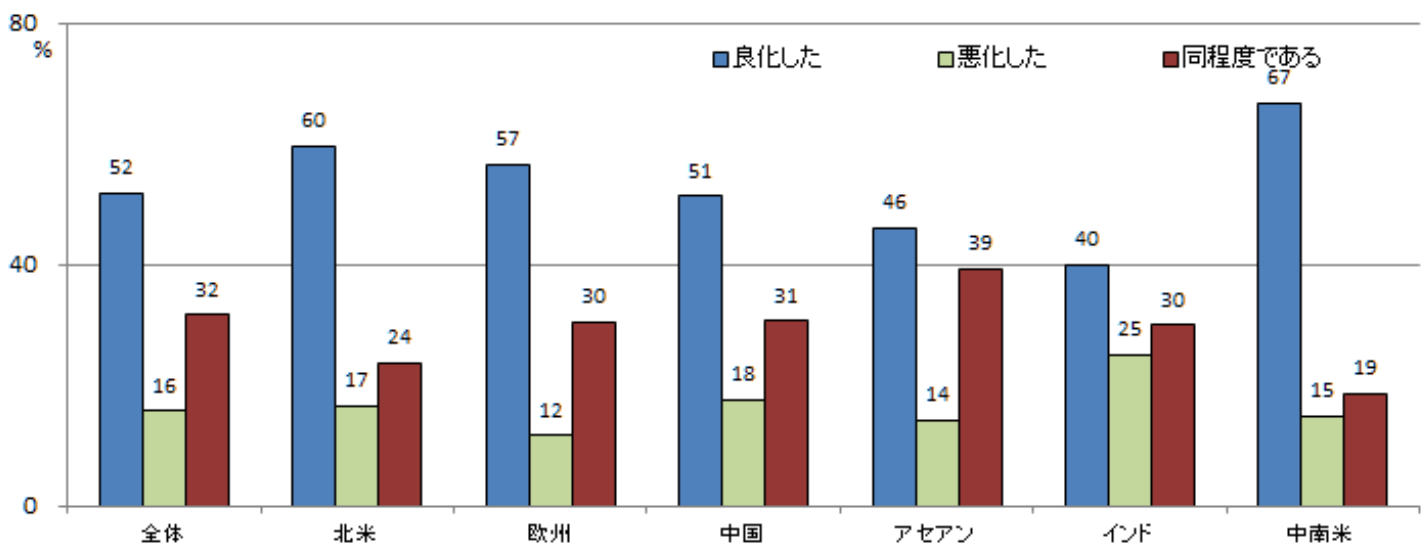
2015年(度)



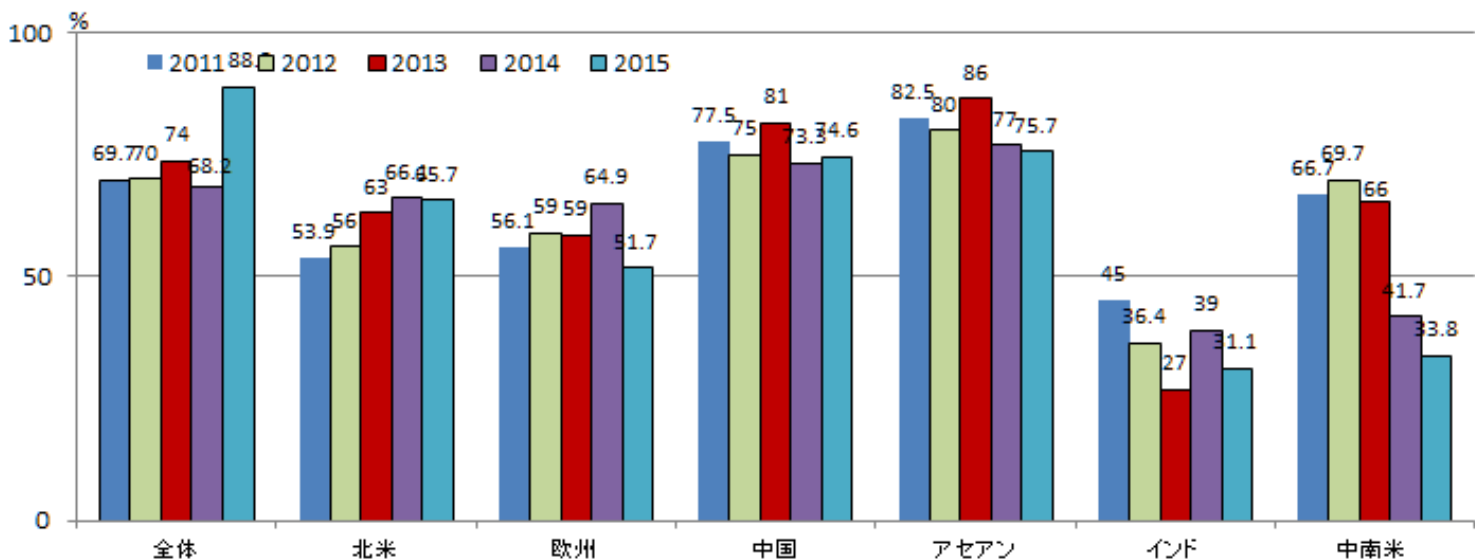
<地域別 単年度黒字法人比率 (%) 推移>



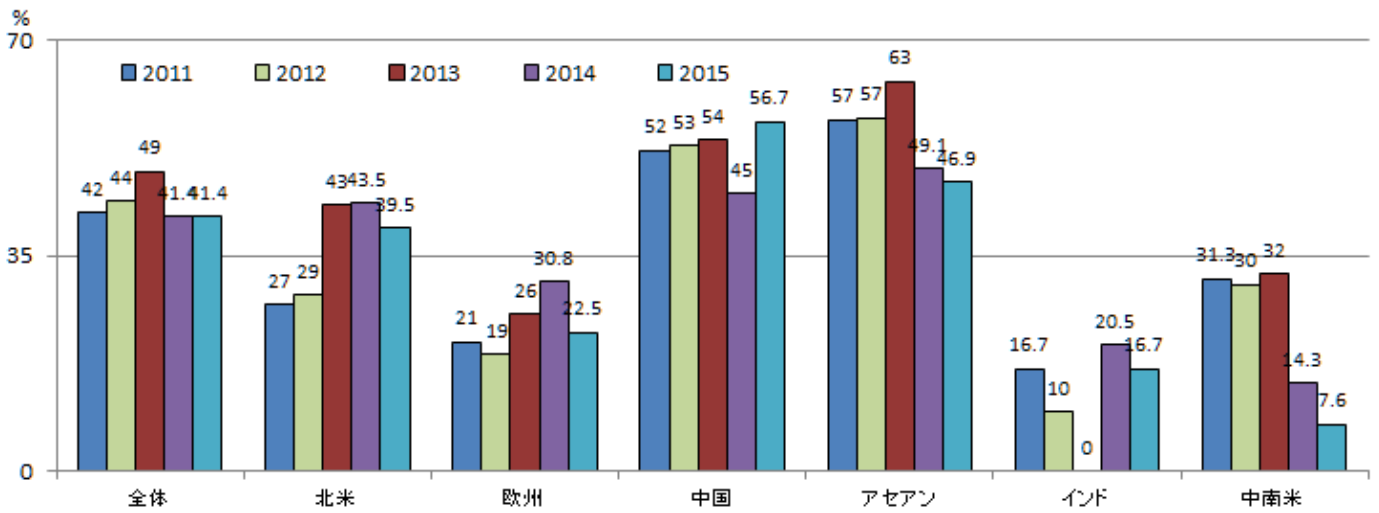
<地域別 単年度黒字企業の採算状況「感」(前年(度)との比較)>



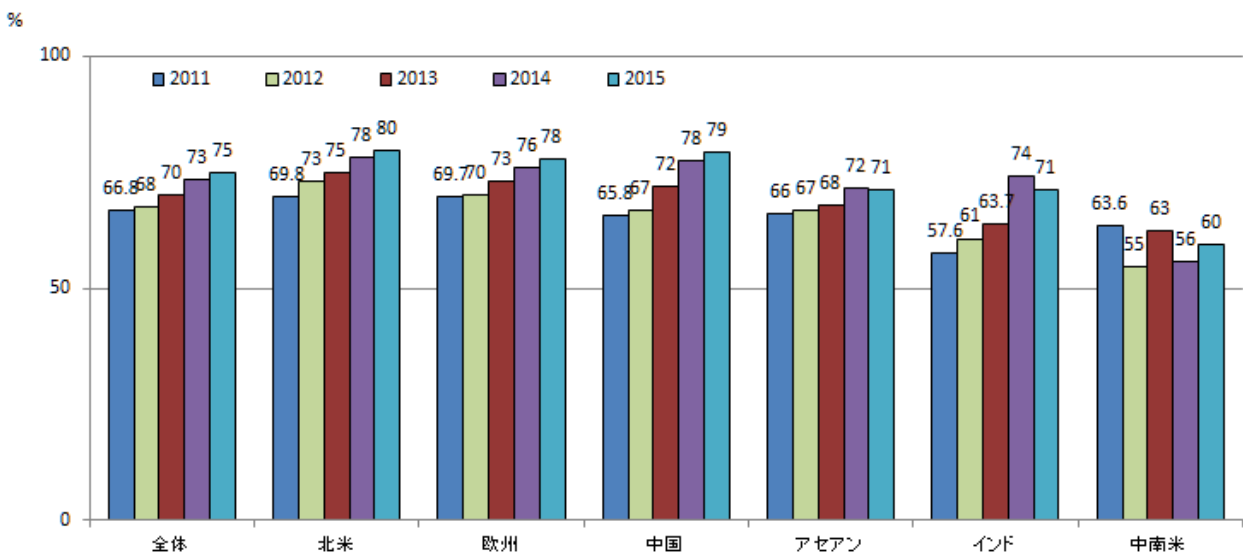
<地域別 累積黒字法人比率 (%) 推移>



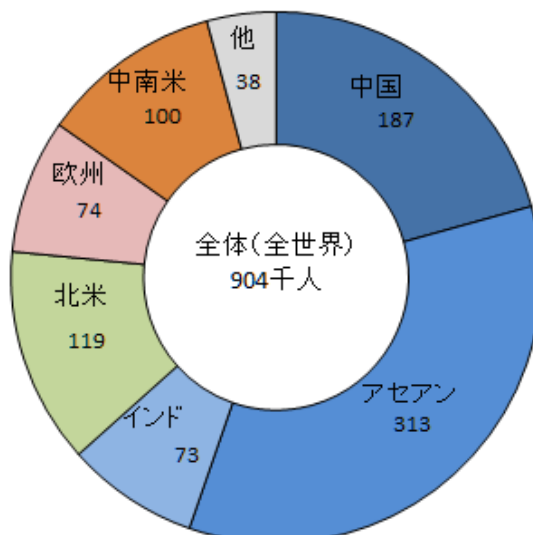
<地域別 配当法人比率 (%) 推移>



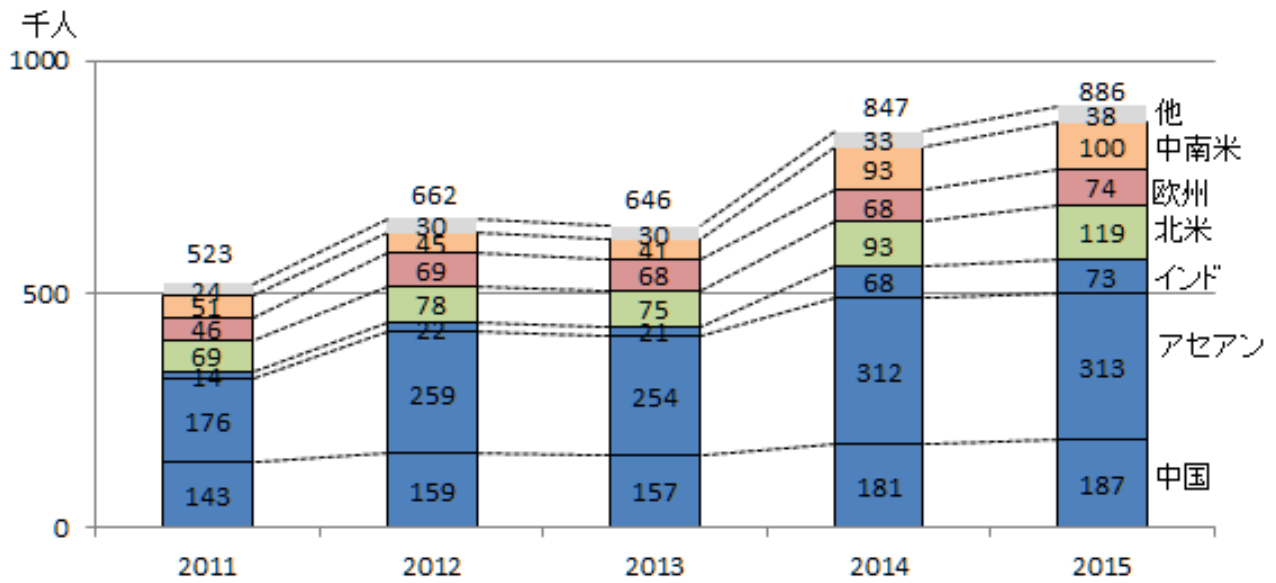
<地域別 現地調達率 (%) 推移>



<総雇用者数 (千人) >



<地域別 総雇用者数（千人） 推移>



<地域別 1人当り売上高 推移>

