

2015年度中間期 自動車部品工業の経営動向

一般社団法人 日本自動車部品工業会

一般社団法人日本自動車部品工業会は、2015年11月1日現在での会員企業443社のうち、上場企業で自動車部品の売上高比率が50%以上、かつ前年同期比較が可能な自動車部品専門企業82社の2015年度中間期の経営動向を各社の連結決算短信（※連結決算を行っていない企業は単独決算）により集計・分析した。

なお、国際財務報告基準（IFRS）適用企業は7社（全体に占める売上高比率22.1%）。

<経済全体の状況>

2015年度中間期までの世界経済は、米国では金融緩和の政策正常化に向けた動きや原油価格の下落、ドル高の影響が懸念されるものの、景気回復基調が継続した。欧州も持ち直している。一方で中国やその他新興国では景気は緩やかに減速している。

日本経済は雇用・所得環境の改善傾向が続くなかで、原油価格下落の影響や各種政策の効果もあって、緩やかな回復基調が続いている。金融市場では1ドル=119円台から6月、8月には125円台まで円安方向に推移した後、120円台で推移した。この結果輸出比率が高い企業を中心に企業収益を押し上げる状況となった。

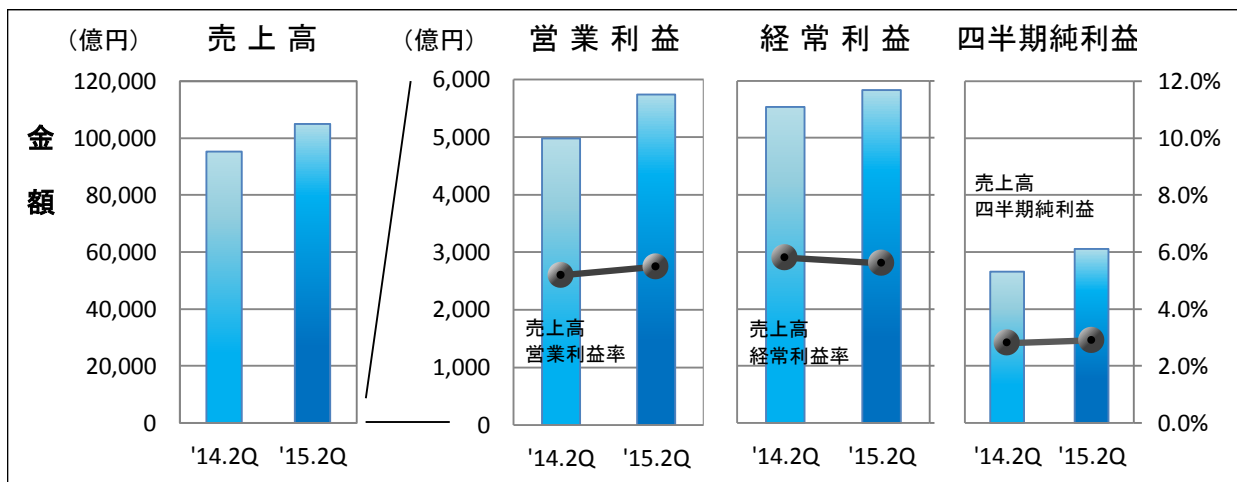
<部品メーカーの状況>

自動車部品メーカー82社の2015年度中間期の業績は、以下のとおりとなった。

①日本基準適用企業75社

(単位：億円)

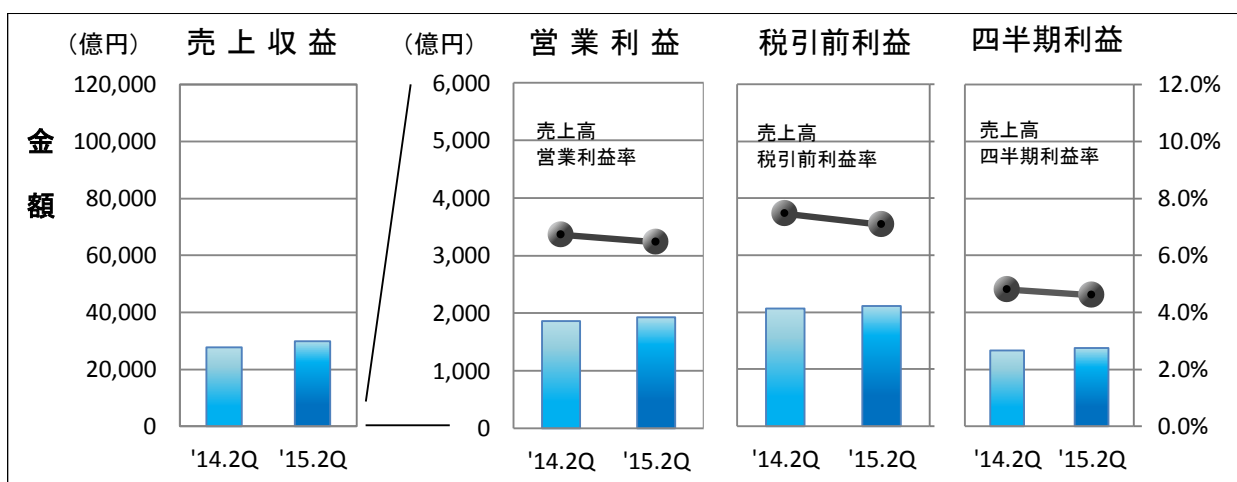
	2014年度中間期	2015年度中間期	前年同期差	前年同期比
売上高	95,287	104,988	9,701	+10.2%
営業利益	4,976	5,739	763	+15.3%
売上高営業利益率	5.2%	5.5%	0.3pt	—
経常利益	5,544	5,840	296	+5.3%
売上高経常利益率	5.8%	5.6%	-0.2pt	—
親会社株主に帰属する 四半期純利益	2,656	3,055	399	+15.0%
売上高四半期純利益率	2.8%	2.9%	0.1pt	—



② I F R S適用企業7社

(単位：億円)

	2014 年度中間期	2015 年度中間期	前年同期差	前年同期比
売上収益	27,699	29,839	2,140	+7.7%
営業利益	1,862	1,928	66	+3.5%
売上高営業利益率	6.7%	6.5%	-0.2 p t	-
税引前利益	2,065	2,109	44	+2.1%
売上高税引前利益率	7.5%	7.1%	-0.4 p t	-
親会社の所有者に帰属する四半期利益	1,330	1,373	43	+3.2%
売上高四半期利益率	4.8%	4.6%	-0.2 p t	-



売上高については、軽自動車税増税の影響による販売減があったものの、好調な海外事業と為替の影響により、前年同期に比べても10.2%（IFRS企業7.7%）の増収となった。

このような状況のなか、営業利益は前年比で15.3%、経常利益は5.3%、四半期純利益は15.0%の増益となった。（IFRS企業 営業利益3.5%、税引前利益2.1%、四半期利益3.2%）

各社の増益・減益要因を分析すると、営業利益の増益要因としては「欧米での好調な海外需要」や「為替の影響」、「生産・調達の合理化」、「経費削減の効果」が、減益要因としては「受注減少による影響」、「労務費・減価償却費・研究開発費の増加」、「一部新興国における景気の減速」が挙げられる。

収益構造を見ると、売上高の上昇に伴い、売上原価、販管費ともに上昇した。また、営業外費用、特別損失計上額が増加した。(P. 7、13)

以下は決算短信で地域別セグメント情報を記載している41社（うちIFRS企業4社。売上高ベースで全体の67.4%）での数値となるため、あくまでも参考情報としての位置づけとなるが、国内は売上横ばい・減益、北中南米は自動車販売の好調と実稼働率の向上により売上・利益が増加している。

欧州は自動車市場の回復により売上・利益が回復している。アジアについては増収増益となったが、利益率の面では2ケタを切る状態が2011年度第1四半期以降18四半期間続いている。これはアジア地域全般での労務費の上昇、競争の激化に加え、生産・販売台数の低迷、現地通貨レートの変動による損失等が影響していると考えられる。ただし中長期的な需要の拡大が見込まれるため、日系企業にとってアジア市場はなお重要な収益源であり続けている。(P. 7、13)

2015年度通期の各社の業績見通しについては、年度全体では2014年度実績に対して増収増益の予測である。

これは、海外景気の下振れリスク、労務費上昇等の影響が懸念されるものの、現在の原油安・円安基調が続くことによる利益押し上げ効果や、販売価格の上昇、売上・輸出数量の増加への期待などによるものと考えられる。

いずれにしても、引き続き海外及び国内市場の景気動向を注視すると共に、各社の機動的な対応が望まれる。(P. 8、14)

自動車部品工業の経営動向【数値情報】

—主要上場企業（日本基準適用）75社 2015年度中間期 連結決算状況—

1. 対象企業

2015年4月から2016年3月までに決算期のある正会員上場企業で、売上高に占める自動車部品比率が50%以上の企業 82社のうち、日本基準を適用している75社を対象とした。

2. 経営分析の方法

各社の連結決算短信（連結決算を行っていない企業は単独決算短信）による。

3. 決算状況

(1) 全体集計結果〔再掲〕

（単位：億円）

	2014年度中間期	2015年度中間期	前年同期差	前年同期比
売上高	95,287	104,988	9,701	+10.2%
営業利益	4,976	5,739	763	+15.3%
売上高営業利益率	5.2%	5.5%	0.3pt	—
経常利益	5,544	5,840	296	+5.3%
売上高経常利益率	5.8%	5.6%	-0.2pt	—
親会社株主に帰属する 四半期純利益	2,656	3,055	399	+15.0%
売上高四半期純利益率	2.8%	2.9%	0.1pt	—

(補足) 2015年度中間期での増減

	増加		減少		合計	
	社数	数	社数	数	社数	数
売上高	65社	—	10社	—	75社	—
営業利益	50社	(1)	25社	(3)	75社	(4)
経常利益	40社	(0)	35社	(4)	75社	(4)
親会社株主に帰属する 四半期純利益	40社	(1)	35社	(9)	75社	(10)

※赤字幅が縮小した場合は「増加」、赤字幅が拡大した場合は「減少」に含める

※（ ）内は、赤字計上会社数

① 売上高と営業利益の動向

		営 業 利 益					
		増 益		減 益		計	
売 上 高	増 収	4 6 社	(61.3 %)	1 9 社	(25.3 %)	6 5 社	(86.6 %)
	減 収	4 社	(5.3 %)	6 社	(8.0 %)	1 0 社	(13.3 %)
	計	5 0 社	(66.6 %)	2 5 社	(33.3 %)	7 5 社	(100 %)

※ () 内は構成比

② 売上高と経常利益の動向

		経 常 利 益					
		増 益		減 益		計	
売 上 高	増 収	3 8 社	(50.7 %)	2 7 社	(36.0 %)	6 5 社	(86.7 %)
	減 収	2 社	(2.7 %)	8 社	(10.7 %)	1 0 社	(13.4 %)
	計	4 0 社	(53.4 %)	3 5 社	(46.7 %)	7 5 社	(100 %)

※ () 内は構成比

③ 売上高と親会社株主に帰属する四半期純利益の動向

		親 会 社 株 主 に 帰 属 す る 四 半 期 純 利 益					
		増 益		減 益		計	
売 上 高	増 収	3 8 社	(50.7 %)	2 7 社	(36.0 %)	6 5 社	(86.7 %)
	減 収	2 社	(2.7 %)	8 社	(10.7 %)	1 0 社	(13.4 %)
	計	4 0 社	(53.4 %)	3 5 社	(46.7 %)	7 5 社	(100 %)

※ () 内は構成比

(2) 収益構造

科 目	2014 年度中間期		2015 年度中間期				
	金額(億円)	構成比	金額(億円)	前年同期差	前年同期比	構成比	構成変化
売 上 高	95,287	100.0 %	104,988	9,701	+ 10.2 %	100.0 %	±0.0 %
売 上 原 価	81,223	85.2 %	89,448	8,225	+ 10.1 %	85.2 %	± 0.0 %
販売費及び一般管理費	9,088	9.6 %	9,801	713	+ 7.8 %	9.3 %	- 0.3 %
営 業 利 益	4,976	5.2 %	5,739	763	+ 15.3 %	5.5 %	+ 0.3 %
営業外収益	1,020	1.1 %	885	-135	- 13.2 %	0.8 %	- 0.3 %
営業外費用	452	0.5 %	784	332	+ 73.8 %	0.7 %	+ 0.2 %
経 常 利 益	5,544	5.8 %	5,840	296	+ 5.3 %	5.6 %	- 0.2 %
特別利益	99	0.1 %	433	334	+ 336.4 %	0.4 %	+ 0.3 %
特別損失	790	0.8 %	897	107	+ 13.4 %	0.9 %	+ 0.1 %
税金等調整前当期利益	4,853	5.1 %	5,376	523	+ 10.8 %	5.1 %	+ 0.0 %
親会社株主に帰属する 四半期純利益	2,656	2.8 %	3,055	399	+ 15.0 %	2.9 %	+ 0.1 %

(3)【参考情報】所在地別の売上高、利益の状況(注1)

(単位：億円)

		売上高	前年同期比	営業利益	前年同期比	利益率	前年同期 利益率
日 本		29,740	+ 0.1 %	1,306	- 8.4 %	4.4 %	4.8 %
海 外	北中南米	19,052	+ 24.9 %	615	+ 81.8 %	3.2 %	2.2 %
	欧 州	4,775	+ 5.9 %	91	+ 35.6 %	1.9 %	1.5 %
	ア ジ ア	15,604	+ 18.4 %	1,201	+ 21.4 %	7.7 %	7.5 %
	分類不可等	662	+ 5.2 %	20	- 31.6 %	3.0 %	4.7 %
(消去)		-4,646	—	-16	— %	— %	— %
合 計		65,187	+ 10.6 %	3,217	17.8 %	4.9 %	4.6 %

(注1) 各社の発表内容に差が大きく、地域別業績を発表しない企業（38 / 75 社）が増えたため所在地別の売上・利益については、37 社での傾向値として掲載。

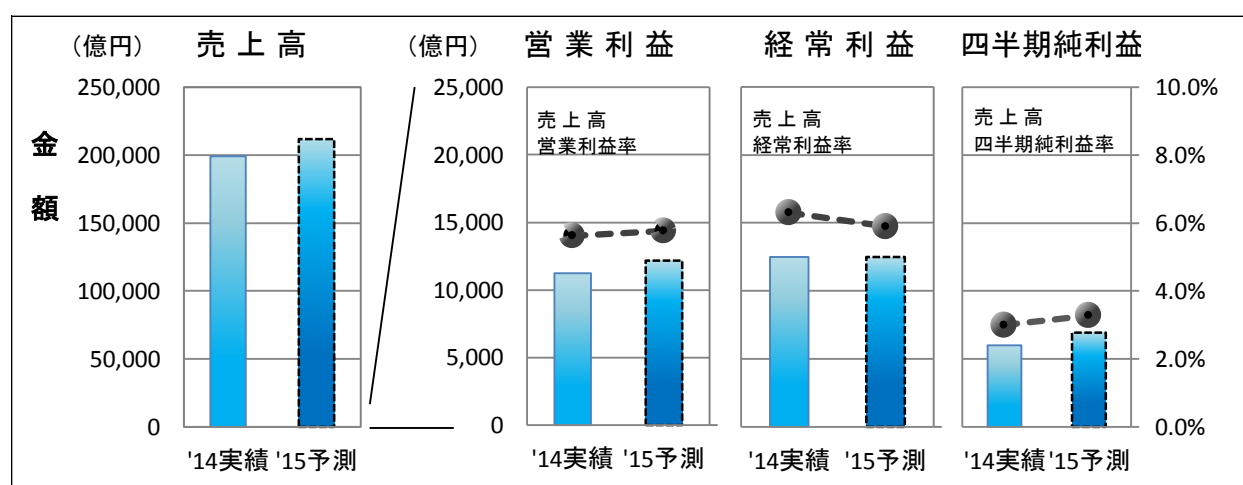
(注2) 日本基準企業全体の 62.1 %。（売上高ベース）

4. 2015年度の業績見通し

(1) 全体の業績見通し(対前年度)

(単位：億円)

	2014年度実績	2015年度見通し	前年度差	前年度比	4Q時点見通し
売上高	199,143	211,794	12,651	+6.4%	209,246
営業利益	11,236	12,170	934	+8.3%	12,220
売上高営業利益率	5.6%	5.7%	0.1 p t	—	5.8%
経常利益	12,495	12,494	-1	±0.0%	12,642
売上高経常利益率	6.3%	5.9%	-0.4 p t	—	6.0%
親会社株主に帰属する 四半期純利益	6,004	6,938	934	+15.6%	7,291
売上高四半期純利益率	3.0%	3.3%	0.3 p t	—	3.5%



(2) 全体の業績動向見通し

	2014年度実績						2015年度見通し					
	増加		減少		合計		増加		減少		合計	
売上高	65社	—	10社	—	75社	—	75社	—	0社	—	75社	—
営業利益	60社	(0)	15社	(0)	75社	(0)	74社	(0)	1社	(1)	75社	(1)
経常利益	34社	(0)	41社	(0)	75社	(0)	74社	(0)	1社	(1)	75社	(1)
親会社株主に帰属する 四半期純利益	49社	(0)	26社	(0)	75社	(0)	72社	(2)	3社	(1)	75社	(3)

※赤字幅が減少する場合は「増加」、赤字幅が拡大する場合は「減少」に含める。

※ () 内は赤字 [2015年度は赤字予測] 会社数

(3)全体の業績動向見通し(売上高と営業利益の動向)

		営 業 利 益					
		増 益		減 益		計	
売 上 高	増 収	7 4 社	(98.7 %)	1 社	(1.3 %)	7 5 社	(100 %)
	減 収	0 社	(0.0 %)	0 社	(0.0 %)	0 社	(0.0 %)
	計	7 4 社	(98.7 %)	1 社	(1.3 %)	7 5 社	(100 %)

※ () 内は構成比

以 上

2015年12月21日

自動車部品工業の経営動向【数値情報】

—主要上場企業（IFRS適用）7社 2015年度中間期連結決算状況—

1. 対象企業

2015年4月から2016年3月までに決算期のある正会員上場企業で、売上高に占める自動車部品比率が50%以上の企業 82社のうち、IFRSを適用している7社を対象とした。

2. 経営分析の方法

各社の連結決算短信（連結決算を行っていない企業は単独決算短信）による。

3. 決算状況

(1) 全体集計結果〔再掲〕

(単位：億円)

	2014年度中間期	2015年度中間期	前年同期差	前年同期比
売上収益	27,699	29,839	2,140	+7.7%
営業利益	1,862	1,928	66	+3.5%
売上高営業利益率	6.7%	6.5%	-0.2pt	—
税引前利益	2,065	2,109	44	+2.1%
売上高税引前利益率	7.5%	7.1%	-0.4pt	—
親会社の所有者に帰属する四半期利益	1,330	1,373	43	+3.2%
売上高当期利益率	4.8%	4.6%	-0.2pt	—

(補足) 2015年度中間期での増減

	増加		減少		合計	
	社数	(赤字)	社数	(赤字)	社数	(赤字)
売上収益	6社	—	1社	—	7社	—
営業利益	5社	(0)	2社	(0)	7社	(0)
税引前利益	4社	(0)	3社	(0)	7社	(0)
親会社の所有者に帰属する四半期利益	4社	(0)	3社	(0)	7社	(0)

※赤字幅が縮小した場合は「増加」、赤字幅が拡大した場合は「減少」に含める

※()内は、赤字計上会社数

① 売上高と営業利益の動向

		営 業 利 益					
		増 益		減 益		計	
売上収益	増 収	4 社	(57.1 %)	2 社	(28.6 %)	6 社	(85.7 %)
	減 収	1 社	(14.3 %)	0 社	(0.0 %)	1 社	(14.3 %)
	計	5 社	(71.4 %)	2 社	(28.6 %)	7 社	(100 %)

※ () 内は構成比

② 売上高と税引前利益の動向

		税 引 前 利 益					
		増 益		減 益		計	
売上収益	増 収	3 社	(42.9 %)	3 社	(42.9 %)	6 社	(85.8 %)
	減 収	1 社	(14.3 %)	0 社	(0.0 %)	1 社	(14.3 %)
	計	4 社	(57.2 %)	3 社	(42.9 %)	7 社	(100 %)

※ () 内は構成比

③ 売上高と親会社の所有者に帰属する四半期利益の動向

		親 会 社 の 所 有 者 に 帰 属 す る 四 半 期 利 益					
		増 益		減 益		計	
売上収益	増 収	3 社	(42.9 %)	3 社	(42.9 %)	6 社	(85.8 %)
	減 収	1 社	(14.3 %)	0 社	(0.0 %)	1 社	(14.3 %)
	計	4 社	(57.2 %)	3 社	(42.9 %)	7 社	(100 %)

※ () 内は構成比

(2) 収益構造

科 目	2014 年度中間期		2015 年度中間期				
	金額(億円)	構成比	金額(億円)	前年同期差	前年同期比	構成比	構成変化
売上収益	27,699	100.0 %	29,839	2,140	+ 7.7 %	100.0 %	±0.0 %
売上原価	11,604	41.9 %	12,510	906	+ 7.8 %	41.9 %	± 0.0 %
販売費及び一般管理費	1,301	4.7 %	1,389	88	+ 6.7 %	4.7 %	± 0.0 %
その他の収益	28	0.1 %	31	3	+ 14.1 %	0.1 %	± 0.0 %
その他の費用	57	0.2 %	49	-8	- 13.2 %	0.2 %	± 0.0 %
営業利益	1,862	6.7 %	1,928	66	+ 3.6 %	6.5 %	- 0.2 %
金融収益	140	0.5 %	192	52	+ 37.3 %	0.6 %	+ 0.1 %
金融費用	49	0.2 %	31	-18	- 37.4 %	0.1 %	- 0.1 %
税引前利益	2,065	7.5 %	2,109	44	+ 2.1 %	7.1 %	- 0.4 %
親会社の所有者に帰属する四半期利益	1,330	4.8 %	1,373	43	+ 3.2 %	4.6 %	- 0.2 %

(3)【参考情報】所在地別の売上収益、利益の状況(注1)

(単位：億円)

		売上高	前年同期比	営業利益	前年同期比	利益率	前年同期利益率
日 本		14,006	- 1.1 %	730	- 22.4 %	5.2 %	6.6 %
海 外	北中南米	6,752	+ 25.4 %	282	+ 77.6 %	4.2 %	2.9 %
	欧 州	3,027	+ 10.9 %	63	- 9.9 %	2.1 %	2.6 %
	ア ジ ア	7,427	+ 14.7 %	594	+ 13.7 %	8.0 %	8.1 %
	分類不可等	359	- 11.8 %	- 8	— %	— %	— %
(消去)		- 5,940	—	49	— %	— %	— %
合 計		25,631	+ 8.0 %	1,710	- 0.8 %	6.7 %	7.3 %

(注1) 各社の発表内容に差が大きく、地域別業績を発表しない企業（ 3 / 7 社）が増えたため所在地別の売上・利益については、 4 社での傾向値として掲載。

(注2) IFRS企業全体の 85.9 %。（売上高ベース）

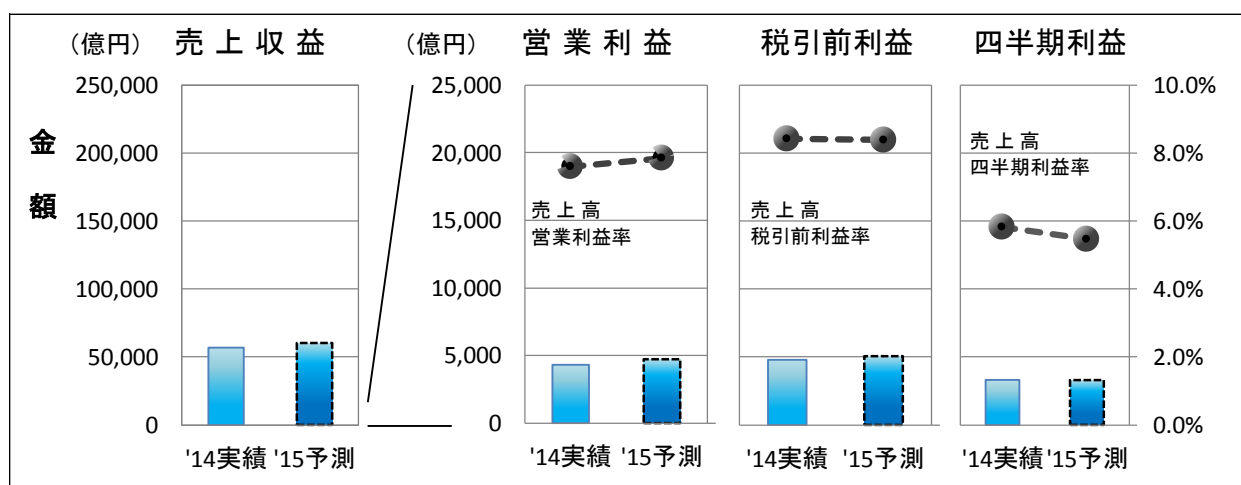
4. 2015年度の業績見通し

(1) 全体の業績見通し(対前年度)

*実績値は日本基準ベース

(単位：億円)

	2014年度実績*	2015年度見通し	前年度差	前年度比
売上収益	(56,870)	60,280	—	— %
営業利益	(4,314)	4,724	—	— %
売上収益営業利益率	(7.6%)	7.8%	— p t	— %
経常利益(2014) 税引前利益(2015)	(4,786)	5,054	—	— %
売上高税引前利益率	(8.4%)	8.4%	— p t	— %
親会社の所有者に帰属 する四半期利益	(3,312)	3,298	—	— %
売上高四半期利益率	(5.8%)	5.5%	— p t	— %



(2) 全体の業績動向見通し

	2014年度実績						2015年度見通し					
	増加		減少		合計		増加		減少		合計	
売上収益	6社	—	1社	—	7社	—	7社	—	0社	—	7社	—
営業利益	1社	(0)	6社	(0)	7社	(0)	7社	(0)	0社	(0)	7社	(0)
税引前利益	2社	(0)	5社	(0)	7社	(0)	7社	(0)	0社	(0)	7社	(0)
親会社の所有者に帰属 する四半期利益	4社	(0)	3社	(1)	7社	(1)	7社	(0)	0社	(0)	7社	(0)

※赤字幅が減少する場合は「増加」、赤字幅が拡大する場合は「減少」に含める。

※ () 内は赤字 [2015年度は赤字予測] 会社数

(3) 全体の業績動向見通し(売上収益と営業利益の動向)

[IFRS7社]

		営 業 利 益					
		増 益		減 益		計	
売上収益	増 収	7 社	(100 %)	0 社	(0.0 %)	7 社	(100 %)
	減 収	0 社	(0.0 %)	0 社	(0.0 %)	0 社	(0.0 %)
	計	7 社	(100 %)	0 社	(0.0 %)	7 社	(100 %)

※ () 内は構成比

以上